

A woman in a black dress is shown from the waist up, her hands positioned to adjust a black vase containing dried, brown leaves. The vase sits on a dark, reflective surface. To the right of the vase, several walnuts are scattered on the surface. The background is a dark, solid color, creating a minimalist and elegant aesthetic.

Inside the
difference

ARMONY

Material, tecnología, emoción y diseño: la esencia técnica que define a Armony.

Funcionalidad y convivialidad se combinan, transformando el ambiente en un lugar capaz de acoger, durar e inspirar. Cada detalle es pensado por los diseñadores del Centro de Investigación y Desarrollo de Armony para resistir al tiempo e interpretar los estilos de vida contemporáneos, uniendo técnica y estética. De esta forma, en cada modelo, toma forma la belleza auténtica de la cocina italiana.

Circular Beauty

_ 04

La fuerza invisible

_ 12

Details make elegance: Black Edition

_ 20

Storage Specialist

_ 26

Living Materials

_ 32

It's all about People

_ 38



Circular *Beauty*

Inspirarse en la naturaleza para construir el futuro.
La economía circular es un modelo productivo y de consumo que se basa en un principio tanto simple como poderoso: nada se desperdicia, todo se transforma.

Inspirada en los ciclos de la naturaleza, esta filosofía contempla el intercambio, la reutilización, el arreglo, la renovación y el reciclaje de materiales y productos ya existentes, prolongando su vida y reduciendo al mínimo los residuos.

Armony ha escogido adoptar este criterio como principio de su manera de producir.

En este catálogo comentamos como la economía circular se traduzca, para nosotros, en elecciones precisas: en la utilización de paneles ecológicos realizados con materiales reciclados o renovables, con el compromiso de reducir las emisiones y con la utilización de procesos industriales cada vez más sostenibles.

Nada se desperdicia, todo se transforma. Nuestra economía circular, en 6 pasos.

1. Materia primas

Desde siempre el proceso de producción comienza con la materia prima. En una estrategia de desarrollo circular se aspira a disminuir este aporte para facilitar la reutilización y el reciclaje de la materia prima. Además nos ponemos como objetivo que toda la nueva materia sacada sea replantada para un impacto mínimo del ecosistema.

2. Proyecto

Reconsiderar los productos y los procesos productivos para minimizar los desperdicios, maximizar la reutilización de los recursos y regenerar los sistemas naturales, considerando todo el ciclo de vida del producto.

Energía limpia

Las inversiones realizadas en estos años por Armony en la energía limpia son un signo evidente del rumbo que la empresa ha tomado para el futuro de nuestro planeta.

3. Producción /refabricación

Se trata de reducir el consumo de materias primas, madera, energía y agua, optimizando los procesos productivos y utilizando fuentes renovables. Los productos se proyectan para ser duraderos, arreglables, reutilizables y reciclables, utilizando materiales sostenibles y reduciendo el impacto ambiental durante la producción. Precisamente en esta fase realizamos acciones reales destinadas a reducir los desperdicios y a reutilizar productos de desecho, tratando de organizar el sistema, incluyendo otras empresas con las cuales colaborar para compartir recursos, desechos y know how, creando sistemas de simbiosis industrial en los cuales los residuos de una empresa se convierten en recursos para otra empresa.

Embalaje ecológico

Entre las principales inversiones de Armony en el departamento de producción, las maquinarias para el embalaje de muebles y paneles representan una prioridad absoluta. En continua evolución, este departamento cuenta con eliminar totalmente la utilización de las materias plásticas tradicionales dentro de 2026, para un embalaje más sostenible y respetuoso con el medio ambiente.

6. Reciclaje

Armony ha establecido sociedades con las principales empresas que se dedican a la producción de paneles derivados de la madera revestida. En estas plantas cada año se recogen miles de toneladas de madera posconsumo procedentes de la recogida selectiva, de las actividades de demolición y de las industrias productoras de muebles. Aquí con tecnologías avanzadas y procesos específicos, estos "residuos" de la producción vuelven a la vida convirtiéndose en nuevos paneles, realizados con madera posconsumo 100%.

El proceso de recuperación

El modelo de economía regeneradora se aplica también a los otros materiales (hierro, plástico, papel, aluminio, arena y piedras) existentes en los residuos de madera los cuales pueden enviarse a su vez a las hileras de reciclaje y eliminación respectivas. Actualmente se recupera el 99,98% de la materia prima en entrada.

5. Recogida

La recogida selectiva juega un papel fundamental en este proceso, permitiendo el reciclaje y la reutilización de los materiales. De esta manera facilitamos y aceleramos los procesos de recogida y reciclaje, reduciendo los desperdicios de energía.

La economía circular considera el fin como un nuevo comienzo, para reiniciar el ciclo: es un modelo en armonía con los ritmos de la naturaleza y respetuoso con el medio ambiente, que permite un desarrollo sostenible sin límites de tiempo.

4. Consumo, utilización, reutilización, arreglo

Nuestro modelo de producción y consumo prevé un ciclo de vida de los productos lo más amplio posible, un producto duradero es un producto que no necesita ser discontinuado y reemplazado. Este es uno de nuestros principales objetivos, que llevamos adelante con dedicación y empeño.



En un sector como el de la decoración de interiores, en el cual la transformación de los materiales es la base del producto acabado, la elección de los proveedores es un elemento estratégico fundamental.

Para garantizar la calidad que nos distingue, Armony

confía exclusivamente en socios italianos, alemanes y austriacos, reconocidos a nivel europeo por los altos estándares productivos, la atención a la sostenibilidad y la utilización de tecnologías más avanzadas.

Il futuro si costruisce oggi stesso, con scelte consapevoli e concrete.

En la foto: planta Egger Italia S.p.A. de Caorso, PC (IT)



FSC® | Forest Stewardship Council

Disponible bajo pedido para proyectos contract, como prueba de nuestro compromiso concreto en la tutela del medio ambiente y de los recursos naturales. La marca **FSC® (Forest Stewardship Council)** es reconocida a nivel internacional y garantiza que los materiales de madera utilizados provienen de selvas **manejadas de manera responsable**, en el respeto al equilibrio del medio ambiente, de la biodiversidad y de los derechos de las comunidades locales.

Elegir un producto certificado FSC® significa **contribuir a la tutela de las selvas y a un futuro más sostenible**, sin renunciar a la calidad y a la excelencia del diseño. Para nosotros esta certificación no es sólo una marca sino un valor que expresa nuestra filosofía: crear cocinas innovadoras y refinadas con una atención verdadera hacia el planeta y las personas.

CARB2

En Armony creemos que la calidad de una cocina no se mida sólo por los detalles estéticos o por las soluciones técnicas, sino también por la calidad de los materiales que la constituyen. Por esto utilizamos exclusivamente **paneles en clase E1 certificados CARB2**, una de las normas más estrictas en el mundo por lo que concierne las emisiones de formaldehído.

Ideada en los Estados Unidos para garantizar aire más limpio y ambientes más salubres, **la certificación CARB2 impone límites rigurosos sobre la emisión de sustancias volátiles en los paneles de madera**. Un requisito obligatorio sólo en California, pero que Armony ha querido respetar para todos sus productos, dondequiera que se distribuyan. Los armazones de nuestros muebles están realizados con paneles melamínicos de 18 mm de espesor de baja emisión, con reborde en ABS 8/10 a juego, para un resultado técnicamente impecable y seguro para la salud.

Una elección que expresa con claridad cuanto nos importe el **bienestar de quien vive cada día nuestras cocinas**.



Capa de papel prensado e impregnado en resina de melamina.

Soporte de madera espeso y robusto, pensado para una estructura resistente y duradera.

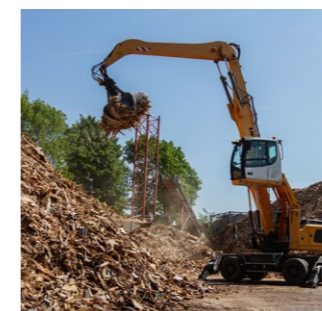
Soporte de madera constituido por partículas más finas, para una superficie homogénea y compacta.

La materia renace: la fuerza interior del panel ecológico.

Los paneles utilizados en nuestros muebles provienen de plantas muy automatizadas, en las cuales la producción se realiza según procesos industriales extraordinarios y patentados, capaces de transformar la madera reciclada posconsumo en paneles de alta calidad.



En la foto: Separación de los materiales de posibles impurezas y componentes extraños, gracias a instalaciones equipadas con sistemas magnéticos, sensores ópticos y separadores por inducción.



Dar nueva vida a la madera para crear valor.

Todo comienza con la recuperación de materiales de madera posconsumo. Mediante una selección mecánica avanzada, los materiales se separan de posibles impurezas y componentes extraños - como metales, aluminio, plástico - gracias a instalaciones provistas de sistemas magnéticos, sensores ópticos y separadores inductivos- que luego se reciclan.

El material de madera seleccionado se limpia, refina, homogeneiza y seca, hasta obtener una mezcla controlada y constante, perfecta para la producción de paneles ecológicos de bajas emisiones. De aquí comienza un largo proceso de producción de los paneles luego revestidos por la capa estética y protectora de papel prensado e impregnado de resina de melamina.



La fuerza *invisible*

Construcción técnica: cada detalle es importante.
Los muebles de Armony nacen de un proyecto técnico esmerado y de una constante evolución constructiva. Cada componente, visible u oculto, es pensado para garantizar solidez, precisión y duración en el tiempo.

Muebles colgantes

MUEBLE COLGANTE CAMPANA

Personalizable con paneles removibles o paneles protectores de chimenea y campana.

SOPORTES MUEBLES COLGANTES

Los soportes para muebles colgantes interiores tienen una capacidad de 130 kg el par, según las normas del ensayo de capacidad LGA, se ajustan en altura y en profundidad.

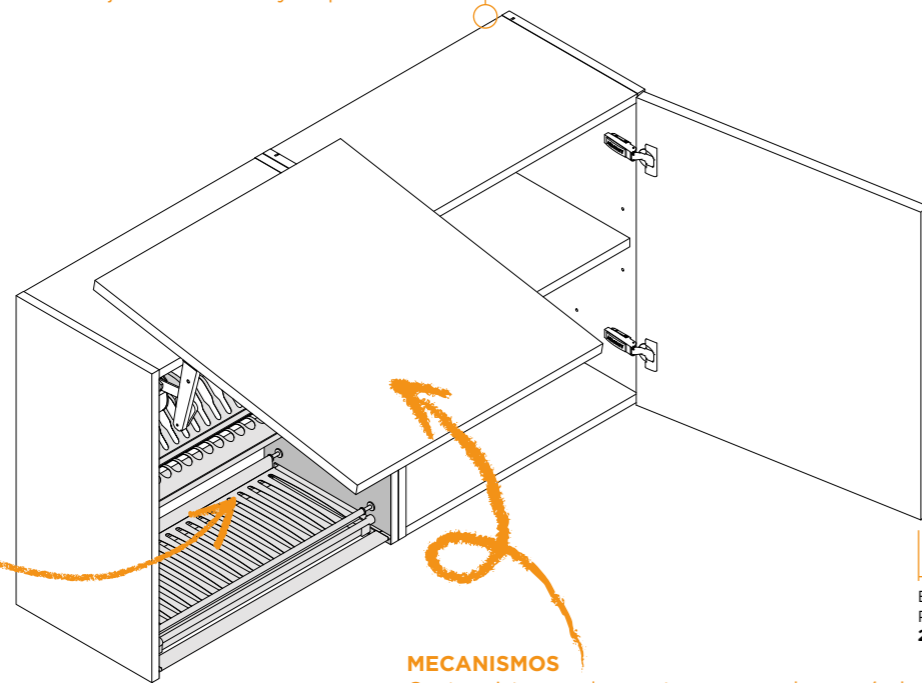


ESCURREPLATOS

Realizado por un molde cuidadosamente perfilado con bandeja recogegotas hermética. Versión disponible en negro



MUEBLE COLGANTE ESCURREPLATOS
Costados interiores protegidos por dos láminas de aluminio.



ESPESOR PUERTAS 22/23 mm

MECANISMOS

Cuatro sistemas de apertura ensayados según las normas por el ensayo de resistencia LGA, que prevé ciclos de prueba hasta 30.000 aperturas/cierres.

blum



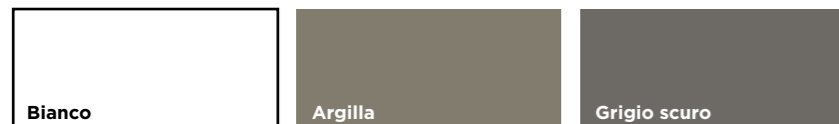
Todos los elementos estructurales - muebles bajos, muebles colgantes y columnas - están realizados con un armazón en panel de melamina de 18 mm de espesor, en clase E1, de baja emisión de formaldehído, con reborde en ABS 8/10 a juego. Utilizamos paneles de alta densidad (780 kg/m³), que ofrecen una mayor resistencia mecánica y estabilidad dimensional.

El cuidado constructivo se encuentra también en los detalles menos evidentes pero fundamentales para la calidad percibida en el tiempo, como las traseras de 6 mm de espesor, que mejoran la rigidez

de todo el mueble, los travesaños de aluminio aplicados en todas las tapas de los muebles bajos, las protecciones de aluminio en costados, muebles colgantes, escurreplatos y paneles de fondo de muebles bajos para fregadero, para resistir a la humedad y al desgaste en el tiempo y mucho más.

Cada solución es el resultado de una propuesta proyectual orientada hacia la funcionalidad, la resistencia y la estética integrada, ya que el verdadero valor se reconoce también en los detalles más discretos.

Colores disponibles para el armazón:



Muebles bajos

MUEBLES BAJOS PARA PLACAS DE COCCION

Disponible protección metálica de aislamiento para ondas electromagnéticas para placas de inducción.

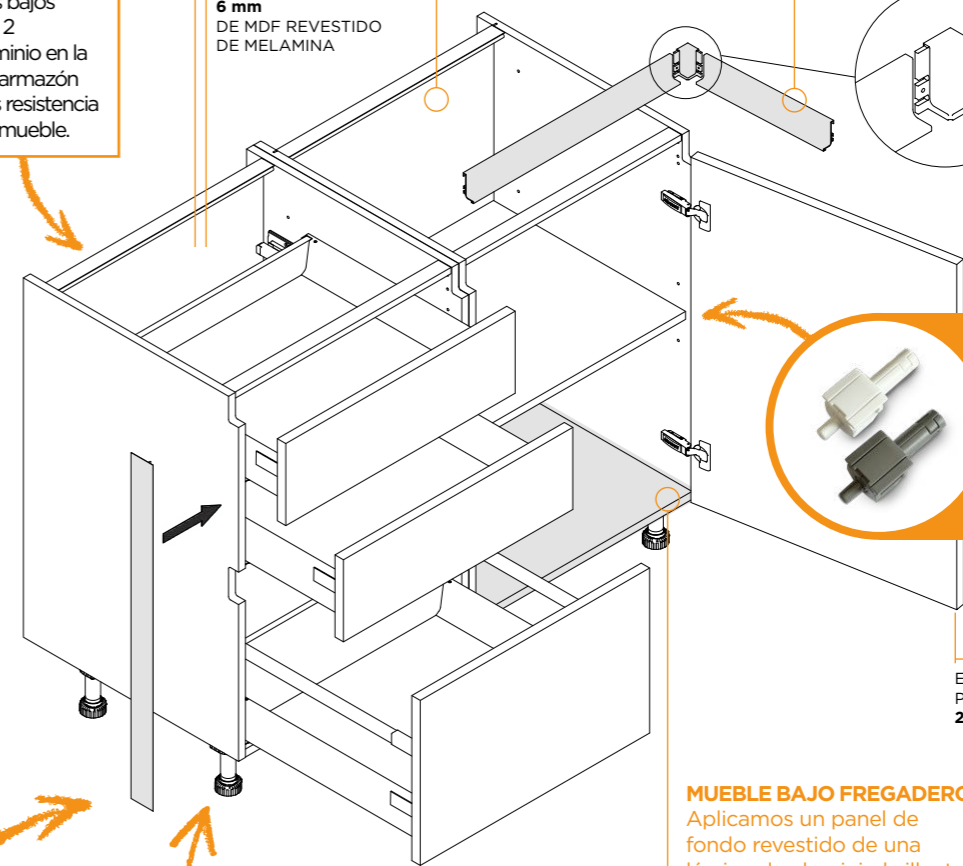
PERFILES REBAJADOS

Realizados en aluminio extruido anodizado. Los componentes y las tapas son de aluminio, obtenidos de un solo bloque de material con máquinas de alta precisión.

TRAVESAÑOS DE ALUMINIO

Todos los muebles bajos están provistos de 2 travesaños de aluminio en la parte superior del armazón que confieren más resistencia a la estructura del mueble.

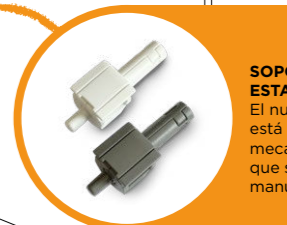
ESPESOR TRASERA 6 mm DE MDF REVESTIDO DE MELAMINA



ESPESOR PUERTAS 22/23 mm

SOPORTES PARA ESTANTES

El nuevo accesorio está provisto de un mecanismo invisible que se acciona manualmente

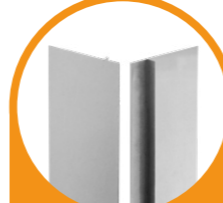
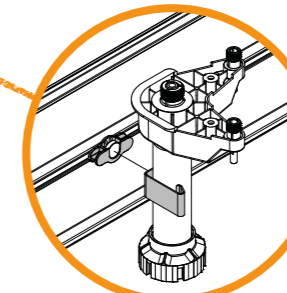


MUEBLE BAJO FREGADERO

Aplicamos un panel de fondo revestido de una lámina de aluminio brillante, con una junta perimetral, para el aislamiento protector y la fácil limpieza.

ZOCALOS DE SERIE

Zócalos de aluminio anodizado, sistema de enganche magnético disponible que permite quitar fácilmente el zócalo para la inspección, la limpieza y el mantenimiento.



LAVAVAJILLAS DE SERIE

Para la instalación del lavavajillas está disponible un marco distanciador constituido por tres elementos de aluminio. Además, para garantizar la máxima calidad en el tiempo, suministramos un par de bandas protectoras de aluminio para la protección de los muebles bajos adyacentes.

Columnas

ESTANTES

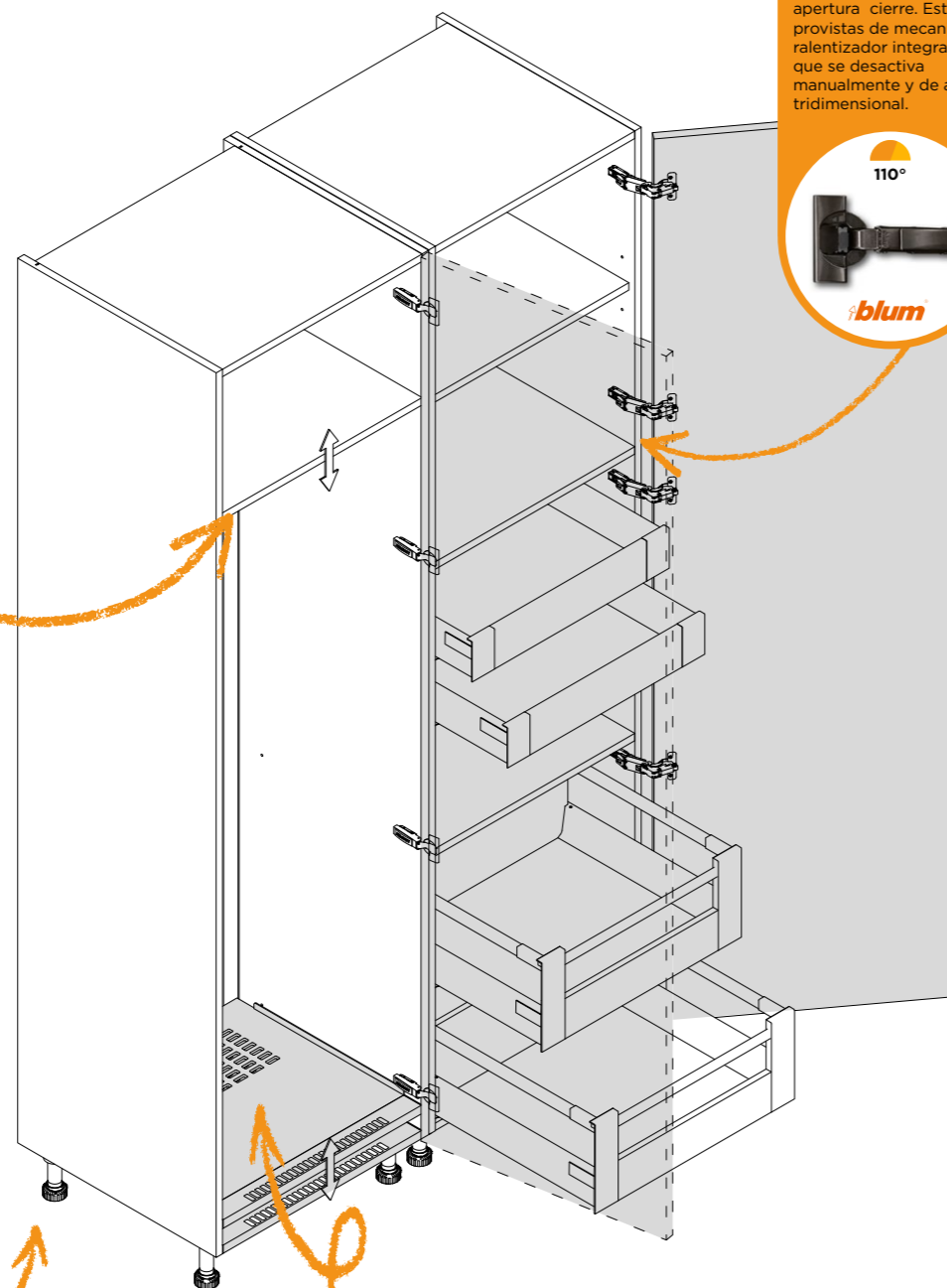
Disponible un refuerzo de soporte de aluminio para los estantes de melamina L 90 - 100 - 120 cm de Ancho, además un perfil estético y estructural delantero de aluminio. Bajo pedido están disponibles estantes de cristal gris de 6 mm de espesor o marco de aluminio negro con estante de cristal gris.



PATAS H. 8-10-12 cm

Realizadas en ABS, se fijan sin agujero pasante y su altura es ajustable. La forma triangular confiere un alto soporte estructural.

Llave de ajuste:



BISAGRAS
Preajustadas para la ejecución de 200.000 operaciones de apertura-cierre. Están provistas de mecanismo ralentizador integrado, que se desactiva manualmente y de ajuste tridimensional.



COLUMNA PARA NEVERA

Con panel de fondo de Aluminio y ABS, pensado para garantizar ventilación al electrodoméstico y para encañalar y echar posibles pérdidas de agua, garantizando así la perfecta integridad de la columna.

Cajones

Mecanismos de calidad que marcan la diferencia. De Armony, la funcionalidad se une a la elegancia también en los detalles más ocultos. Para los cajones y las gavetas utilizamos dos líneas de mecanismos que llevan la firma de Blum, sinónimo internacional de calidad y duración. La elección de ofrecer dos tipos, Antaro y Legrabox — este último es el tope de gama— no es para nada obvio: garantiza a nuestros clientes la libertad de elegir entre estilo, rendimiento y precio, sin nunca renunciar a la fiabilidad.

Ambas soluciones garantizan capacidades importantes y son ensayadas para resistir 100.000 ciclos de apertura y cierre. Las guías, de diseño sobrio y lineal, son de extracción total, para una salida total del cajón desde el armazón y un acceso fácil a todo el contenido. El frente es ajustable en dos direcciones, para un ajuste perfecto del mueble.

El confort está garantizado por el sistema Blumotion, un dispositivo de frenado integrado que suaviza el cierre, evitando ruidos molestos por el impacto y volviendo cada apertura y cierre fluidos y silenciosos.

Disponibles en distintas versiones, entre las cuales variantes con bordes de cristal gris, los mecanismos están provistos de un acabado pintado gris Orion, coordinado con el armazón interior de los muebles, para un conjunto armonioso y refinado.



LEGRABOX

L	Capacidad cajones/gavetas
30	40 Kg
45	40 Kg
50	40 Kg
60	40 Kg
75	40 Kg
90	40 Kg
100	70 Kg
120	70 Kg

ANTARO

L	Capacidad cajones/gavetas
30	30 Kg
45	30 Kg
50	30 Kg
60	30 Kg
75	30 Kg
90	30 Kg
100	50 Kg
120	50 Kg



Vitrinas

Las vitrinas representan uno de los elementos más distintivos y refinados de la cocina contemporánea.

No sólo funcionales, sino verdaderas herramientas de composición: adornan el ambiente, introducen transparencias y juegos de luz, crean ritmo y ligereza, añaden valor visual con una simple presencia.

Propuestas en distinta configuración- muebles bajos, muebles colgantes y columnas - se integran con elegancia en los proyectos más versátiles. La iluminación interior, disponible en distintas soluciones técnicas, valoriza más la estética y la atmósfera: encendido con sensor, touch o control remoto y posibilidad de ajustar la temperatura de color para adaptarse al ambiente.

Las puertas están realizadas con marco de aluminio anodizado negro y cristal gris, una combinación de fuerte impacto visual, coherente con los acabados más actuales. En el interior, estantes de cristal gris o módulos equipados de madera y aluminio ofrecen soluciones específicas para vasos, botellas y accesorios de bar, transformando la vitrina en un espacio expositivo funcional. Máxima personalización del armazón, realizable en todos los acabados de la gama de Armony, desde el melamínico a la madera, hasta el lacado.

La última novedad es la vitrina AIR en acabado Antique Gold y vidrio Stop-Sol, con bisagra completamente integrada, invisible y encastrada en el bastidor y en el mueble. Un resultado obtenido gracias a un refuerzo estructural patentado con barras de aluminio situadas en la base y en la parte superior. Un equilibrio preciso entre tecnología y estilo, donde cada detalle está diseñado para durar, sin perder nunca el sentido de la belleza.





Details make *elegance:* Black Edition.

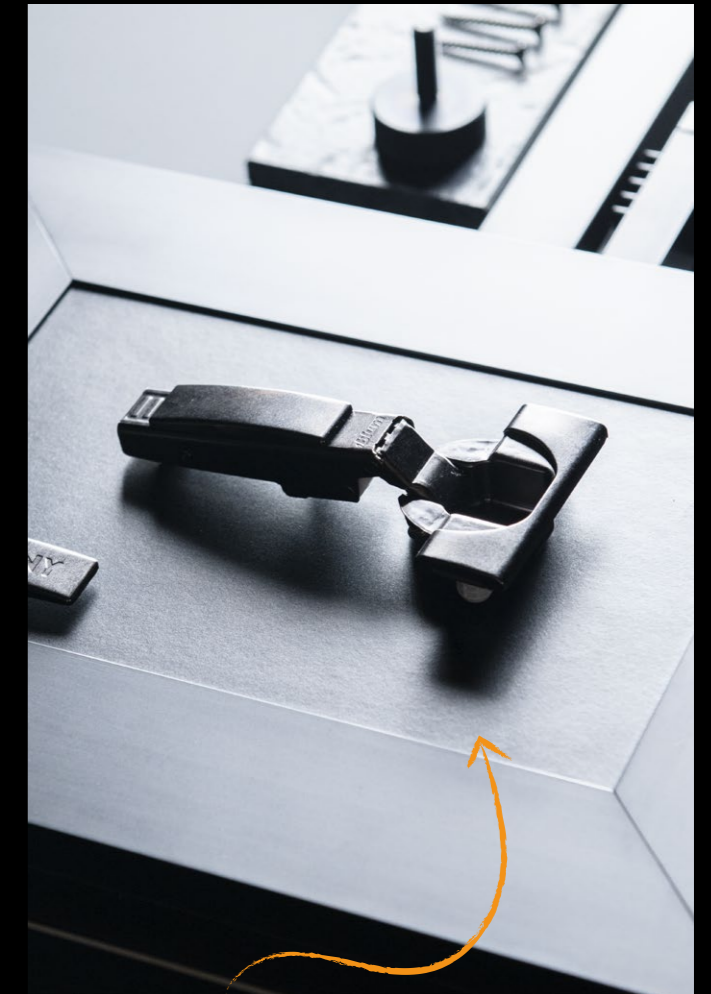
Tornillos, bisagras, ganchos, soportes de encimeras, perfiles rebajados, patas, perfiles y barras: cada elemento se armoniza en una gama refinada, con **acabados negros o bruñidos**, para garantizar una calidad percibida más alta y una coherencia estilística sin precedentes.

Técnica *de negro*: cada componente cuenta su valor

La evolución hacia un herraje total black es un proceso esmerado, en curso y en continua expansión. Actualmente ya están disponibles muchos elementos en acabado negro o bruñido y el proyecto prevé nuevas implementaciones de forma continua.

Estética también en los elementos más pequeños que constituyen nuestros muebles

Estantes y accesorios interiores opcionales para idear una cocina extraordinaria y distinguible.



la falta de color acentúa el interior en busca de armonía

Black Edition, Estética técnica

Esta atención al detalle transforma el interior de los muebles en un espacio técnico de alto diseño, capaz de transmitir coherencia y valor también en las partes generalmente ocultas a la vista.

Bisagras bruñidas sobrias, elegantes, en acabado satinado oscuro para una estética coherente también con el mueble abierto.

Barras de soporte para estantes y otros elementos técnicos progresivamente reemplazados con versiones negras o bruñidas.

Perfiles rebajados para mueble colgante disponibles también en negro, como complemento para la continuidad visual.

Puertas de cristal para muebles bajos, muebles colgantes y columnas con marco de aluminio negro.

Golas para muebles altos disponibles también en negro, para completar la continuidad visual.

Tornillería y tornillos de unión bruñidos, invisibles pero visualmente armónicos.

Soportes de estantes para cristal en acabado negro, pequeños pero importantes para la elegancia visual.

Travesaños de aluminio bruñido en los muebles bajos: garantizarán más coherencia y estética.

Perfiles laterales de compensación para hornos, para seguir la estética de los electrodomésticos negros, cada vez más utilizados en coherencia con nuestra visión estética.

Estantes interiores con marco de aluminio negro y cristal gris.

Accesorios y lámparas LED a juego en negro.

Continuidad cromática y diseño estructural

El armazón está disponible en tres acabados, entre los cuales domina la tonalidad gris oscuro, elegida por su versatilidad y por la combinación perfecta con los herrajes negros y con los cajones y las gavetas Legrabox y Antaro Gris Orion, tonalidad pensada para unirse con elegancia con el resto de la estructura. Para Armony el interior del mueble es un espacio ideado con la misma atención de la parte exterior: cada apertura cuenta un proyecto coherente, cada detalle técnico se convierte en una elección de estilo y diseño estructural.

Se encuentra en fase de desarrollo una nueva Colección que presentará en exclusiva la estética Black Edition, tanto para el armazón como para los cajones y gavetas, dando vida a una

propuesta exclusiva de carácter decidido y contemporáneo. Esta evolución representa la cumbre del camino de armonización estética y funcional que estamos llevando adelante: un interior totalmente negro - a partir de las superficies estructurales hasta los componentes técnicos - capaz de expresar una elegancia intensa, sobria y sofisticada.



El interior de nuestros muebles refleja el mismo cuidado y la misma visión estética destinados a las piezas exteriores.

La estructura básica está construida para ofrecer máxima duración, coherencia visual y percepción de calidad al tacto y a la vista.

El negro no es una moda: es un signo, una señal de cuidado, de precisión, de respeto al proyecto y al cliente.

En Armony creemos que la excelencia se reconozca por los detalles. Los materiales son importantes, como también el diseño. Pero **lo que realmente distingue un producto de alta gama es el cuidado invisible**, aquella que si revela solo a uno sguardo atento: la coerenza cromática el que se revela sólo a una mirada atenta: la coherencia cromática de las uniones, la armonía entre los componentes ocultos, la belleza silenciosa de la técnica.

Por esto nace el proyecto **Black Edition, un camino de evolución estilística y funcional que transforma elementos tradicionalmente técnicos en componentes de valor estético.**

Esta visión no es sólo una elección estética, sino **el resultado concreto de una inversión estratégica en los departamentos de producción**, que están introduciendo progresivamente nuevas tecnologías y acabados específicos para sostener esta transición. La Black Edition es el símbolo de una empresa que no se conforma con fabricar muebles funcionales, sino **que quiere ofrecer una experiencia, una emoción visual, una coherencia tangible.**

Storage *specialist*

**En una cocina contemporánea,
cada espacio es valioso.**
Armony interpreta esta
transformación con un criterio
avanzado para el storage inteligente,
uniendo estética, ergonomía
e innovación.

La organización de los interiores no es sólo una cuestión práctica, sino una parte integrante del diseño y de la experiencia diaria. Ser "Storage Specialist" significa mucho más que ofrecer accesorios contenedores: significa idear soluciones capaces de mejorar el confort y la utilidad del espacio mediante mecanismos avanzados y detalles funcionales.

De los sistemas extraíbles a las puertas entrantes, hasta las nuevas configuraciones híbridas en desarrollo, Armony invierte constantemente para maximizar el orden sin renunciar a la belleza. La racionalización de los espacios no es sólo una exigencia práctica, sino una elección estética y funcional que vuelve el ambiente de cocina más ordenado, eficiente, fluido.





Un mensaje claro: planear el *espacio* es planear el *bienestar*

El corazón de esta evolución una gama completa de mecanismos interiores ideados para disfrutar cada centímetro y ofrecer soluciones de decoración de interiores muy personalizables. Desde hace años colaboramos con socios de excelencia como Vibbo, empresa italiana especializada en sistemas contenedores de alta calidad y seleccionamos proveedores alemanes para los componentes más sofisticados.

Cada mecanismo es ideado para durar en el tiempo, con materiales resistentes y diseño elegante, en línea con la estética contemporánea de la colección.

La mirada hacia el futuro es parte integrante de la filosofía de Armony. Estamos desarrollando una nueva generación de módulos y sistemas multifuncionales, capaces de integrar pequeños electrodomésticos en el interior de los muebles: desde la máquina de café hasta la licuadora, desde el robot de cocina hasta los utensilios para mixology. Un concepto pensado para ambientes versátiles, capaces de adaptarse a estilos de vida dinámicos y costumbres cada vez más avanzadas.

Nuestro objetivo es invertir en tecnología e investigación, con la finalidad de transformar las ideas en productos y accesorios que representen la síntesis perfecta entre diseño y funcionalidad.



Funcionalidad avanzada para una cocina cada vez más inteligente.

Ambientes versátiles, capaces de adaptarse a estilos de vida dinámicos y costumbres cada vez más avanzadas.

MUEBLES BAJOS Y COLUMNAS EXTRAÍBLES
cestas correderas que transforman el almacenamiento en un gesto fluido e intuitivo.

MECANISMOS ANGULARES
giratorios o de extracción simultánea: ideales para optimizar los espacios a menudo inutilizados.

SISTEMAS ESCAMOTEABLES
pensados para ambientes multifuncionales, perfectos para ocultar puestos operativos o pequeños electrodomésticos.

PUERTAS ENTRANTES
soluciones elegantes y técnicas, ideales para crear "zonas ocultas" como rincones de desayuno, zonas de lavadero, despensas u ocultar áreas completas de la cocina.

La organización de los interiores no es sólo una cuestión práctica, sino **una parte integrante del diseño** y de la experiencia diaria.



retorno amortiguado



Mecanismo angular capaz de transformar las esquinas más difíciles de alcanzar en un espacio funcional.



Guías de extracción total provistas de retorno amortiguado y ajuste tridimensional.



Kit constituido por estantes con perfiles de contención de aluminio, estética milrayas y panel de fondo antideslizante.



Mecanismo que permite el movimiento de los estantes junto con la apertura de la puerta.



VIBO



Living *materials*

En la cocina, la materia no es tan sólo superficie: es sensación, atmósfera, carácter. Es los que se ve, se toca, se vive cada día.

Para Armony, el material es parte integrante del proyecto, un componente vivo que define el lenguaje estético y la calidad percibida del mueble. Detrás de cada acabado hay una elección, detrás de cada elección una investigación: no solo para obtener un efecto visual refinado, sino para garantizar duración, funcionalidad y belleza en el tiempo.

La variedad de materiales y tecnologías disponibles permite a Armony ofrecer una amplia gama de soluciones, capaces de adaptarse a estilos y presupuestos diferentes, siempre con el mismo nivel de cuidado proyectual. Puesto que la calidad se realiza también con la libertad compositiva y la coherencia entre estética, valor y rendimiento.

Para nosotros el *lacado* no es un simple acabado, sino una verdadera *expresión* de identidad.

El lacado según Armony

Es una tecnología estética que une el saber artesanal a la innovación industrial, con el objetivo de transformar un panel en un objeto capaz de durar en el tiempo y comunicar emoción. El proceso de pintura consiste en aplicar en un panel de fibra de madera (MDF) de baja emisión de formaldehído CARB-2, una capa de pintura de poliéster blanco y luego una capa sobrepuesta de pintura poliuretánica pigmentada. Todo mediante instalaciones de pintura robotizadas muy profesionales que garantizan una aplicación homogénea del producto sobre el panel y sobre los bordes.

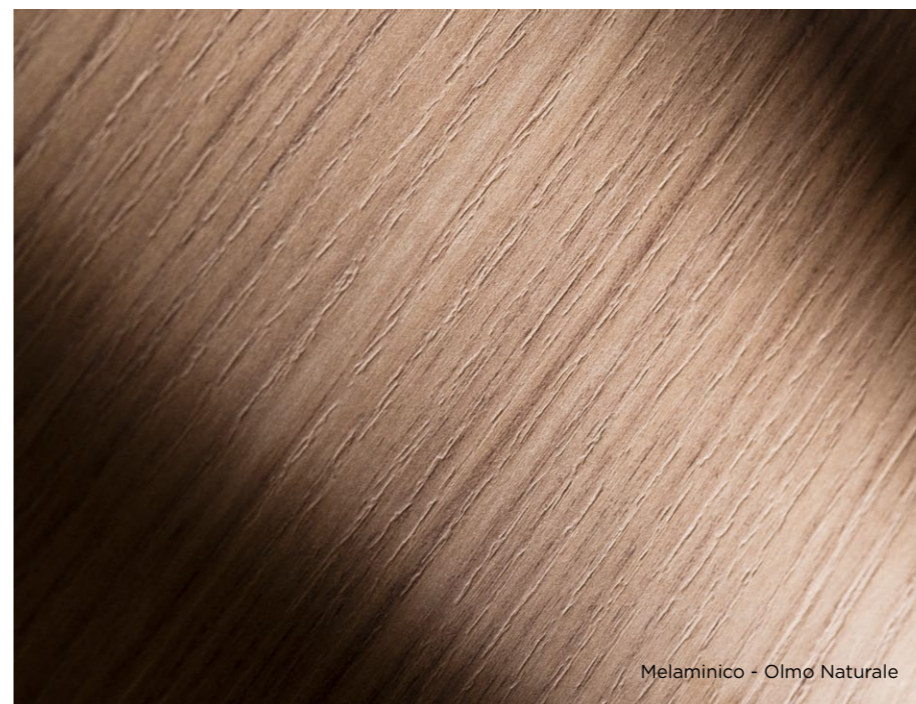
La fase de secado que viene a continuación, realizada con un horno de temperatura creciente, cristaliza la pintura endureciéndola y volviéndola estable en el tiempo. La pintura cuidadosamente seleccionada, es poliuretánica o acrílica, conforme con las normas europeas más estrictas en materia de emisiones y seguridad.

Pero el verdadero salto adelante se realiza con la introducción de pinturas hidrosolubles, actualmente utilizadas en toda la gama mate y otras familias diferentes, con el objetivo de pasar exclusivamente a la producción de lacados al agua. Es una elección sostenible, ya que elimina la utilización de disolventes y reduce el impacto ambiental, sin renunciar a las prestaciones.

Desde hace años, Armony invierte en la calidad de su programa lacado, desarrollando ciclos productivos cada vez más avanzados y ofreciendo efectos visuales originales. Experimentando con las fases de lacado, el Centro de Investigación y Desarrollo de Armony ha desarrollado distintas familias de lacados extraordinarios. Entre las propuestas más innovadoras, Technolac Lux representa la combinación perfecta entre tecnología, sensorialidad y rendimiento. Se trata de un lacado sobre base metálica con una textura tridimensional extraordinaria, que confiere a la superficie profundidad visual y sensación matérica al tacto. Es un acabado que desafía las expectativas: de lejos parece una piedra, de cerca revela una textura luminosa y precisa. Resistente a los arañazos y a las manchas se limpia fácilmente.



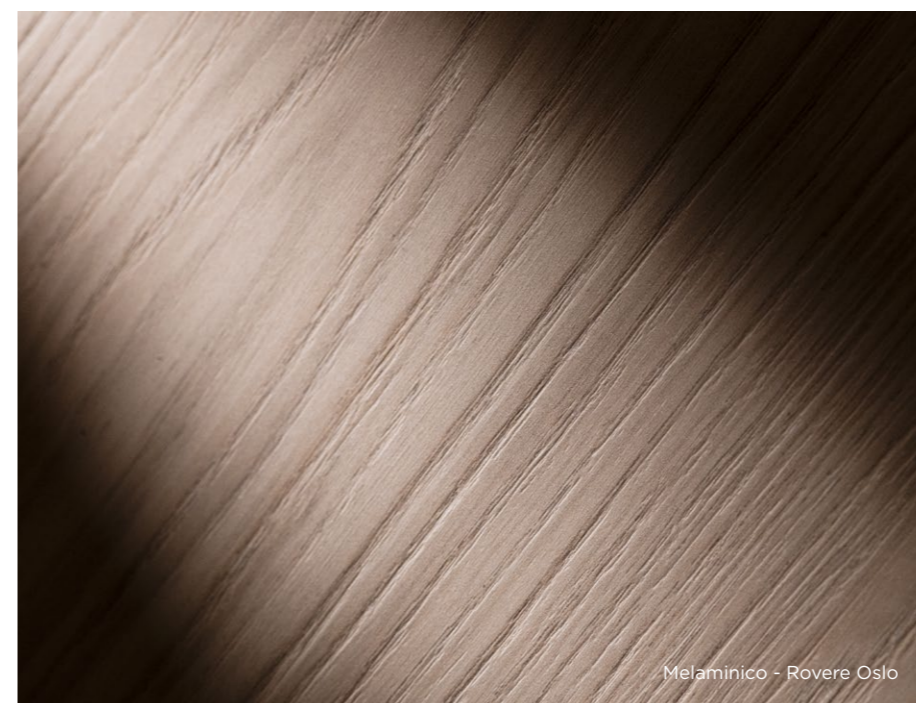
En la foto: Armony Moodboard Configurator



Melaminico - Olmo Naturale



Melaminico - Quercia Notte



Melaminico - Rovere Oslo

Los melamínicos matéricos

Resultado de tecnologías avanzadas y de una larga colaboración con proveedores italianos y austriacos - se evolucionan para reproducir fielmente maderas, piedras y metales, no sólo en los gráficos, sino también en la tridimensionalidad de las texturas. Se habla de superficies termoestructuradas, en las cuales la impresión y el gofrado coinciden, ofreciendo una sensación táctil altamente realista.

Los nuevos materiales técnicos

Como PET y Lamitex, se abren a una dimensión estética contemporánea: superficies que imitan el brillo de los metales, efectos soft-touch o ultramate, bordes invisibles gracias a maquinarias de última generación y pegamentos a base de polímeros avanzados.

El lacado UV

En el mundo del diseño contemporáneo, la superficie no es sólo estética: es también rendimiento, sensación duración. El lacado UV representa una evolución tecnológica extraordinaria que une estética impecable y resistencia superior, volviendo posible lo que hasta ayer parecía un compromiso: una superficie perfectamente mate o brillante, ultrarresistente y accesible.

Disponibles en dos versiones - X-Matt (ultramate) y X-Lux (ultrabrillante) - estos paneles se realizan mediante un proceso muy tecnológico: un ciclo industrial en el cual la pintura se seca por medio de lámparas UV sin oxígeno, garantizando dureza superficial, estabilidad del color y resistencia a los arañazos y a las manchas. Las propiedades antihuellas confieren al lacado UV una solución ideal para quien ama vivir la cocina. alla laccatura UV una soluzione ideale per chi ama vivere la cucina.



It's all about *people*

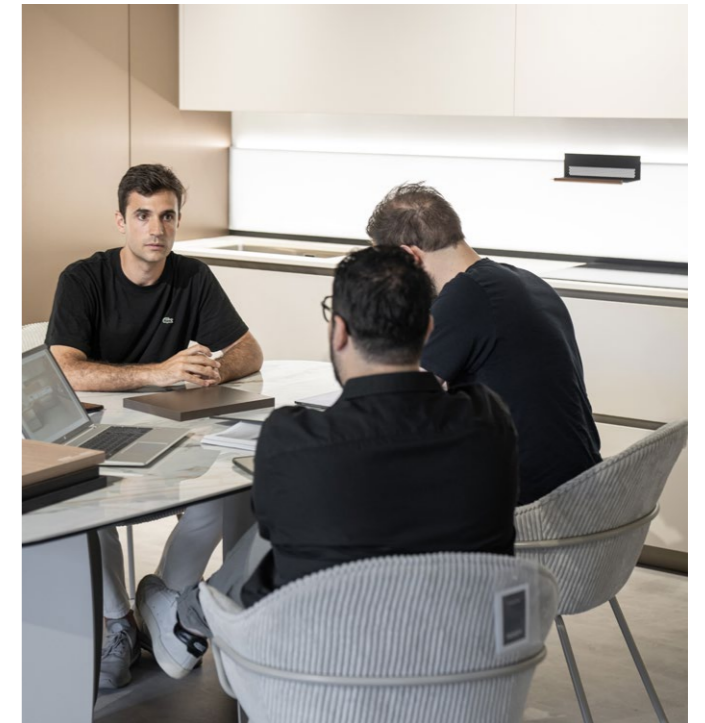
La diferencia se encuentra en las personas en su saber unir técnica y sensibilidad, innovación y responsabilidad, tradición, territorio y futuro.

Una estructura fuerte: el flujo de trabajo.



Detrás de cada proyecto, detrás de cada cocina, se encuentran las personas: mujeres y hombres que con pasión, conocimientos y creatividad hacen posible la visión de Armony.

Son ellos que marcan la diferencia, puesto que ninguna tecnología, ningún material, ningún proceso puede realizarse sin la energía y el talento de quien lo imagina. En Armony creemos que la calidad nazca de un capital humano que crece junto con la empresa, en un ambiente capaz de valorizar los talentos, estimular nuevas ideas y promover la compartición. Es esta sinergia que transforma el trabajo en cultura, y la cultura en diseño.



La fuerza de la relación y el valor del servicio

El servicio comercial representa uno de los pilares fundamentales de Armony. Atención al cliente en cada fase del proyecto - desde la idea inicial hasta la realización final - para nosotros es un compromiso diario. Cada cocina nace de un diálogo constante, de una consulta precisa y de un soporte técnico específico, ya que la perfección nunca es fruto de la casualidad, sino de un método compartido.

La propiedad, representada por Lucia, Philip y Martial, está presente siempre y participa activamente a las actividades comerciales y al desarrollo estratégico de la empresa, manteniendo un contacto directo con los clientes y con el mercado.

E esta afinidad que nos distingue: **un criterio personal y concreto**, en el cual profesionalidad y relación se unen en una experiencia genuina.

Con el objeto de mejorar este servicio en los años han sido promovidas por la propiedad numerosas iniciativas destinadas a desarrollar la fuerza de trabajo, a consolidar el sentido de comunidad y a mejorar el impacto de Armony en el territorio.

Entrar en Armony significa descubrir **una realidad sólida, hecha de conocimientos, pasión y personas que creen en el valor de la colaboración.**

Quédate con nosotros, síguenos en
armonycucine.it

 **armony_cucine**

 **armonycucine.official**

 **armony-spa**

 **armony_cucine**

 **armonycucine**

ARMONY