

A woman in a black dress is shown from the waist up, her hands positioned to adjust a vase of dried, brown leaves on a dark, reflective table. The vase is black and slender. To the right of the vase, several walnuts are scattered on the table. The background is a dark, solid color, creating a minimalist and elegant aesthetic. The lighting is soft, highlighting the textures of the dress, the leaves, and the walnuts.

Inside the
difference

ARMONY

Materia, tecnologia, emozione e design: l'essenza tecnica che definisce Armony.

Funzionalità e convivialità si incontrano, trasformando l'ambiente in un luogo capace di accogliere, durare e ispirare. Ogni dettaglio è pensato dai designer del Centro Ricerca e Sviluppo Armony per resistere al tempo e interpretare gli stili di vita contemporanei unendo tecnica ed estetica. Così, in ogni modello, prende forma la bellezza autentica della cucina italiana.

Circular Beauty

_ 04

La Forza Invisibile

_ 12

Details make elegance: Black Edition

_ 20

Storage Specialist

_ 26

Living Materials

_ 32

It's all about People

_ 38



Circular *Beauty*

Ispirarsi alla natura per costruire il futuro.

L'economia circolare è un modello produttivo e di consumo che si basa su un principio semplice quanto potente: nulla si spreca, tutto si trasforma.

Ispirata ai cicli della natura, questa filosofia prevede la condivisione, il riutilizzo, la riparazione, il ricondizionamento e il riciclo di materiali e prodotti già esistenti, prolungandone la vita e riducendo al minimo i rifiuti.

Armony ha scelto di adottare questo approccio come fondamento del proprio modo di produrre. In questo catalogo raccontiamo come l'economia circolare si traduca, per noi, in scelte precise: nell'utilizzo di pannelli ecologici realizzati da materiali riciclati o rinnovabili, nell'impegno a ridurre le emissioni e nell'adozione di processi industriali sempre più sostenibili.

Nulla si spreca, tutto si trasforma. La nostra economia circolare, in 6 passaggi.

1. Materie prime

Il processo di produzione da sempre ha inizio con la materia prima. In una strategia di sviluppo circolare si tende a diminuire questo apporto per favorire il riuso e il riciclo della materia prima. Inoltre ci poniamo come obiettivo che tutta la nuova materia prelevata venga ripiantumata per un impatto minimo dell'ecosistema.

6. Riciclo

Armony ha stretto partnership con le principali aziende che si dedicano alla produzione di pannelli derivati dal legno nobilitati. In questi stabilimenti vengono raccolti ogni anno migliaia di tonnellate di legno post-consumo provenienti dalla raccolta differenziata, dalle attività di demolizione e dalle industrie produttrici di mobili. Qui con tecnologie avanzate e processi specifici, questi "scarti" della produzione riprendono vita diventando nuovi pannelli, realizzati al 100% con legno post-consumo.

Il processo di recupero

Il modello di economia rigenerativa si applica anche agli altri materiali (ferro, plastica, carta, alluminio, sabbia e pietre) presenti nei rifiuti legnosi i quali possono essere a loro volta inviati alle rispettive filiere di riciclo e smaltimento. Attualmente viene recuperato il 99,98% della materia prima in ingresso

2. Progettazione

Ripensare i prodotti e i processi produttivi per minimizzare gli sprechi, massimizzare il riutilizzo delle risorse e rigenerare i sistemi naturali, considerando l'intero ciclo di vita del prodotto.

5. Raccolta

La raccolta differenziata gioca un ruolo cruciale in questo processo, consentendo il riciclo e il riutilizzo dei materiali. In questo modo facilitiamo e velocizziamo i processi di raccolta e riciclo, riducendo gli sprechi di energia.

Energia pulita

Gli investimenti fatti in questi anni da Armony sull'energia pulita sono un chiaro segno della direzione che l'azienda ha preso per il futuro del nostro pianeta.

3. Produzione /rifabbricazione

Si cerca di ridurre il consumo di materie prime, legno, energia e acqua, ottimizzando i processi produttivi e utilizzando fonti rinnovabili. I prodotti sono progettati per essere durevoli, riparabili, riutilizzabili e riciclabili, utilizzando materiali sostenibili e riducendo l'impatto ambientale durante la produzione. Proprio in questa fase compiamo azioni reali volte a ridurre gli sprechi e a riutilizzare prodotti di scarto, cercando di fare sistema, coinvolgendo altre aziende con cui collaborare per condividere risorse, scarti e know-how, creando sistemi di simbiosi industriale in cui i rifiuti di un'azienda diventano risorse per un'altra.

Imballo ecologico

Tra i principali investimenti di Armony nel reparto produttivo, i macchinari per l'imballaggio di mobili e pannelli rappresentano una priorità assoluta. In continua evoluzione, questo reparto punta a eliminare completamente l'uso di materie plastiche tradizionali entro il 2026, per un imballaggio più sostenibile e rispettoso dell'ambiente.

4. Consumo, uso, riutilizzo, riparazione

Il nostro modello di produzione e consumo prevede un ciclo di vita dei prodotti esteso il più possibile, un prodotto duraturo è un prodotto che non ha bisogno di essere dismesso e sostituito. Questo è uno dei nostri principali obiettivi, che portiamo avanti con dedizione e impegno.

L'economia circolare consiste nel considerare la fine come un nuovo inizio, per far ripartire il ciclo: è un modello in armonia con i ritmi della natura e rispettoso dell'ambiente, che permette uno sviluppo sostenibile senza limiti di tempo.



In un settore come quello dell'arredo, dove la trasformazione dei materiali è alla base del prodotto finito, la scelta dei fornitori è una leva strategica fondamentale. Per garantire la qualità che ci distingue, Armony

si affida esclusivamente a partner italiani, tedeschi e austriaci, riconosciuti a livello europeo per gli alti standard produttivi, l'attenzione alla sostenibilità e l'adozione delle tecnologie più avanzate.

Il futuro si costruisce oggi stesso, con scelte consapevoli e concrete.

Nella foto: stabilimento Egger Italia S.p.A. di Caorso, PC (IT)



FSC® | Forest Stewardship Council

Disponibile su richiesta per progetti contract, a conferma del nostro impegno concreto nella tutela dell'ambiente e delle risorse naturali. Il marchio **FSC® (Forest Stewardship Council)** è riconosciuto a livello internazionale e garantisce che i materiali in legno utilizzati provengano da foreste gestite **in maniera responsabile**, nel rispetto dell'equilibrio ambientale, della biodiversità e dei diritti delle comunità locali.

Scegliere un prodotto certificato FSC® significa **contribuire alla salvaguardia delle foreste e a un futuro più sostenibile**, senza rinunciare alla qualità e all'eccellenza del design. Per noi questa certificazione non è solo un marchio, ma un valore che esprime la nostra filosofia: creare cucine innovative e raffinate con un'attenzione autentica verso il pianeta e le persone.

CARB2

In Armony crediamo che la qualità di una cucina non si misuri solo nei dettagli estetici o nelle soluzioni tecniche, ma anche nella qualità dei materiali che la compongono. Per questo utilizziamo esclusivamente **pannelli in classe E1 certificati CARB2**, una delle normative più severe al mondo in termini di emissioni di formaldeide.

Nata negli Stati Uniti per garantire aria più pulita e ambienti più sani, **la certificazione CARB2 impone limiti rigorosi sull'emissione di sostanze volatili nei pannelli in legno**. Un requisito obbligatorio solo in California, ma che Armony ha scelto di rispettare per tutti i suoi prodotti, ovunque vengano distribuiti. Le scocche dei nostri mobili sono realizzate con pannelli da 18 mm di spessore in melaminico a bassa emissione, bordati in ABS 8/10 in tinta, per un risultato tecnicamente impeccabile e sicuro per la salute.

Una scelta che esprime con chiarezza quanto teniamo al **benessere di chi vive ogni giorno le nostre cucine**.



Strato di carta pressata e impregnata di resina melamminica.

Supporto ligneo spesso e robusto, pensato per una struttura solida e duratura.

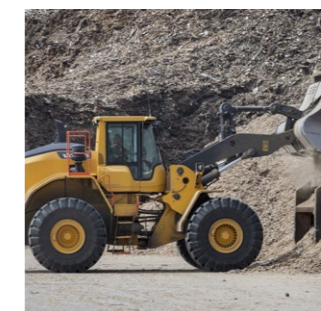
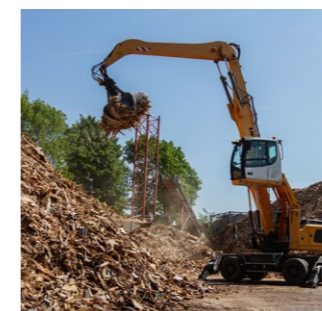
Supporto ligneo composto da particelle più fini, per una superficie omogenea e compatta.

La materia rinasce: la forza interiore del pannello ecologico.

I pannelli utilizzati nei nostri mobili provengono da stabilimenti altamente automatizzati, in cui la lavorazione avviene secondo processi industriali unici e brevettati, in grado di trasformare in pannelli di alta qualità il legno riciclato post-consumo.



Nella foto: Separazione dei materiali da eventuali impurità e componenti estranei, grazie a impianti dotati di sistemi magnetici, sensori ottici e separatori a induzione.



Dare *nuova vita* al legno per creare valore.

Tutto inizia dal recupero di materiali legnosi post-consumo. Attraverso una selezione meccanica avanzata, i materiali vengono separati da eventuali impurità e componenti estranei - come metalli, alluminio, plastica - grazie a impianti dotati di sistemi magnetici, sensori ottici e separatori a induzione - che vengono poi riciclate.

Il materiale ligneo selezionato viene pulito, raffinato, omogeneizzato ed essiccato, fino a ottenere una miscela controllata e costante, ideale per la produzione di pannelli ecologici a basse emissioni. Da qui inizia il lungo processo di produzione dei pannelli rivestiti poi dallo strato estetico e protettivo di carta pressata e impregnata di resina melamminica.



La forza *invisibile*

Costruzione tecnica: ogni dettaglio conta.

I mobili Armony nascono da un'attenta progettazione e da una costante evoluzione costruttiva.

Ogni componente, visibile o nascosto, è pensato per garantire solidità, precisione e durata nel tempo.

Pensili

PENSILE CAPPA
Personalizzabile con pannelli rimovibili o pannelli copricamino e cappa.

REGGIPENSILI
I reggipensili interni hanno una portata di 130 kg la coppia, secondo le norme del test di portata LGA, sono regolabili in altezza e in profondità.

SCOLAPIATTI
Realizzato da stampo attentamente sagomato con vaschetta raccogli gocce a tenuta ermetica. Disponibile anche in finitura nera.

PENSILE SCOLAPIATTI
Fianchi interni protetti da due lamine di alluminio.

MECCANISMI
Quattro sistemi di apertura collaudati secondo le norme dal test di resistenza LGA, che prevede cicli di prova fino a 30.000 aperture/chiusure.



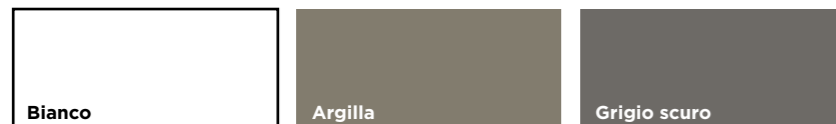
Tutti gli elementi strutturali - basi, pensili e colonne - sono realizzati con una scocca in pannello melaminico spessore 18 mm, in classe E1, a bassa emissione di formaldeide, bordata con ABS 8/10 in tinta.

Utilizziamo pannelli ad alta densità (780 kg/m³), che offrono una maggiore resistenza meccanica e stabilità dimensionale. La cura costruttiva si ritrova anche nei dettagli meno evidenti ma fondamentali per la qualità percepita nel tempo, come la schiena

da 6 mm di spessore, che migliora la rigidità dell'intero mobile, i traversi in alluminio applicati su tutti i coperchi delle basi, le protezioni in alluminio su fianchi pensili scolapiatti e fondi basi lavello, per resistere all'umidità e all'usura nel tempo, e molto altro.

Ogni soluzione è frutto di un approccio progettuale orientato alla funzionalità, alla resistenza e all'estetica integrata, perché il vero valore si riconosce anche nei particolari più discreti.

Colori disponibili per la scocca:



Basi

TRAVERSI IN ALLUMINIO
Tutte le basi sono dotate di 2 traversine in alluminio nella parte superiore della scocca che danno più resistenza alla struttura del mobile.

BASI PIANI COTTURA
Disponibile protezione metallica di isolamento onde elettromagnetiche per piani induzione.

GOLE
Realizzate con estrusi di alluminio anodizzato. I componenti e i tappi sono in alluminio, realizzati dal pieno con macchine ad alta precisione.

SPESSORE SCHIENA
6 mm
IN MDF RIVESTITO MELAMINICO.

REGGIRIPIANI
L'innovativo accessorio è dotato di meccanismo invisibile azionabile manualmente.

SPESSORE PORTE
22/23 mm

BASE SOTTOLAVELLO
Applichiamo un fondo rivestito di una lamina di alluminio lucida, con una guarnizione perimetrale, per isolamento protettivo e facile pulizia.

ZOCCOLI DI SERIE
Zoccoli in alluminio anodizzato, disponibile sistema di aggancio magnetico che permette una facile rimozione dello zoccolo per ispezione, pulizia e manutenzione.

LAVASTOVIGLIE DI SERIE
Per l'installazione della lavastoviglie è disponibile un telaio distanziatore composto da tre elementi in alluminio. In aggiunta, per garantire la massima qualità nel tempo, forniamo una coppia di fasce protettive in alluminio per la protezione dei fianchi delle basi adiacenti.

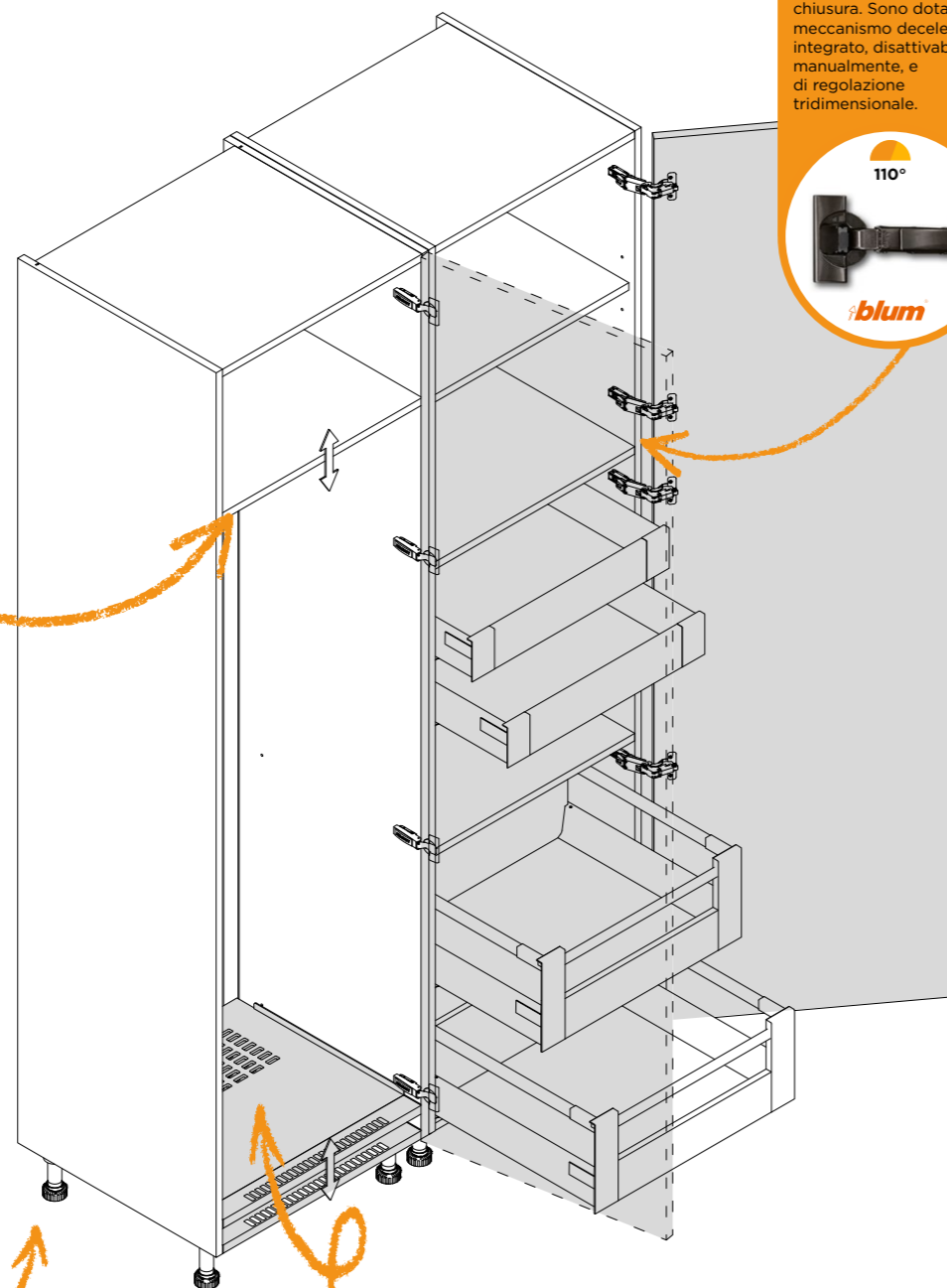
Colonne

RIPIANI
Disponibile rinforzo di supporto in alluminio per iripiani in melaminico L 90 - 100 - 120 cm, in aggiunta profilo estetico e strutturale frontale in alluminio. Su opzione disponibili ripiani in vetro fumé spessore 6 mm o telaio in alluminio nero con piano in vetro fumé.



PIEDINI H. 8-10-12 cm
Realizzati in ABS, vengono fissati senza foro passante e sono regolabili in altezza. La forma triangolare offre un alto supporto strutturale.

Chiave di regolazione:



CERNIERE
Predisposte per l'esecuzione di 200.000 operazioni di apertura e chiusura. Sono dotate di meccanismo decelerante integrato, disattivabile manualmente, e di regolazione tridimensionale.



COLONNA FRIGORIFERO
Con fondo in Alluminio e ABS, studiato per garantire aereazione dell'elettrodomestico e per incanalare ed espellere eventuali perdite d'acqua, garantendo così la perfetta integrità della colonna.

Cassetti

Meccanismi di qualità che fanno la differenza. Da Armony, la funzionalità si unisce all'eleganza anche nei dettagli più nascosti. Per i cassetti e i cestoni utilizziamo due linee di meccanismi firmati Blum, sinonimo internazionale di qualità e durata. La scelta di offrire due tipologie, Antaro e Legrabox — quest'ultimo il top di gamma — non è affatto scontata: garantisce ai nostri clienti la libertà di scegliere tra stile, prestazioni e costo, senza mai rinunciare all'affidabilità.

Entrambe le soluzioni assicurano portate importanti e sono collaudate per resistere a ben 100.000 cicli di apertura e chiusura. Le guide, dal design sobrio e lineare, sono ad estrazione totale, per una completa uscita del cassetto dalla scocca e un accesso agevole a tutto il contenuto. Il frontale è regolabile in due direzioni, per una perfetta regolazione del mobile.

Il comfort è garantito dal sistema Blumotion, un dispositivo frenante integrato che ammorbidisce la chiusura, evitando fastidiosi rumori da impatto e rendendo ogni apertura e chiusura fluida e silenziosa.

Disponibili in diverse versioni, tra cui varianti con sponde in vetro fumé, i meccanismi si presentano con una finitura verniciata grigio Orion, coordinata con la scocca interna dei mobili, per un insieme armonioso e raffinato.



LEGRABOX

L	Portata cassetti/cestoni
30	40 Kg
45	40 Kg
50	40 Kg
60	40 Kg
75	40 Kg
90	40 Kg
100	70 Kg
120	70 Kg

ANTARO

L	Portata cassetti/cestoni
30	30 Kg
45	30 Kg
50	30 Kg
60	30 Kg
75	30 Kg
90	30 Kg
100	50 Kg
120	50 Kg



Vetrine

Le vetrine rappresentano uno degli elementi più distintivi e raffinati della cucina contemporanea.

Non solo funzionali, ma veri strumenti di composizione: arricchiscono l'ambiente, introducono trasparenze e giochi di luce, creano ritmo e leggerezza, aggiungono valore visivo con una semplice presenza.

Proposte in diverse configurazioni - basi, pensili e colonne - si integrano con eleganza nei progetti più versatili. L'illuminazione interna, disponibile in diverse soluzioni tecniche, valorizza ulteriormente l'estetica e l'atmosfera: accensione con sensore, touch o telecomando, e possibilità di regolare la temperatura colore per adattarsi alla luce dell'ambiente.

Le ante sono realizzate con telaio in alluminio anodizzato nero e vetro fumé, una combinazione dal forte impatto visivo, coerente con le finiture più attuali. All'interno, ripiani in vetro fumé o moduli accessoriati in legno e alluminio offrono soluzioni dedicate per bicchieri, bottiglie e accessori bar, trasformando la vetrina in uno spazio espositivo funzionale. Personalizzazione massima della scocca, realizzabile con tutte le finiture della gamma Armony, dal melaminico al legno, fino al laccato.

L'ultima novità è la vetrina AIR in finitura Antique Gold e vetro Stop-Sol con cerniera completamente integrata, invisibile, annegata nel telaio e nel mobile. Un risultato ottenuto grazie a un rinforzo strutturale brevettato con barre in alluminio posizionate nel fondo e nel coperchio.

Un equilibrio preciso tra tecnologia e stile, dove ogni dettaglio è progettato per durare, senza perdere mai il senso della bellezza.





Details make *elegance:* Black Edition.

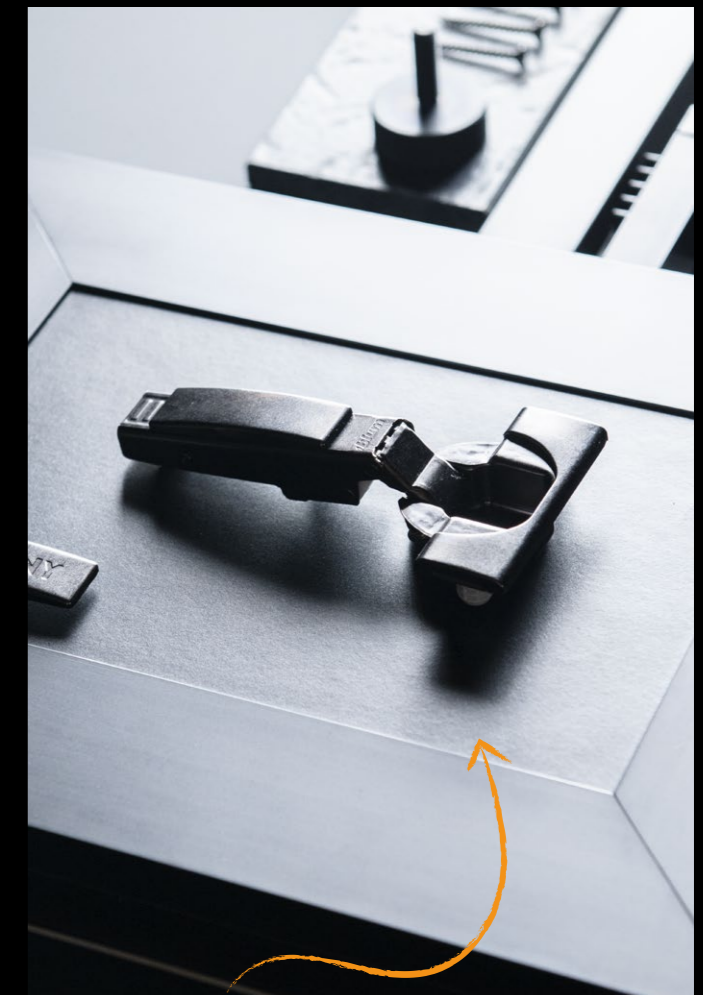
Viti, cerniere, attaccaglie, reggipiani, gole, piedini, profili e barre: ogni elemento si armonizza in una palette raffinata, con finiture nere o bruite, per garantire una qualità percepita più elevata e una coerenza stilistica senza precedenti.

Tecnica *in nero*: ogni componente racconta il suo valore

L'evoluzione verso una ferramenta total black è un processo accurato, in corso e in continua espansione. Già oggi molti elementi sono disponibili in finitura nera o brunita, e il progetto prevede ulteriori implementazioni.

*Estetica anche negli
elementi più piccoli
che compongono
i nostri mobili*

*Ripiani e accessori interni
opzionali per progettare una
cucina unica e distinguibile.*



*L'assenza di colore esalta
l'interno alla ricerca
dell'armonia.*

Black Edition, estetica tecnica.

Questa attenzione al dettaglio trasforma l'interno dei mobili in uno spazio tecnico di alto design, in grado di trasmettere coerenza e valore anche nelle parti solitamente nascoste alla vista.

Cerniere bruite sobrie, eleganti, con finitura satinata scura per un'estetica coerente anche a mobile aperto.

Profili in alluminio nero applicati ai bordi dei ripiani, con funzione sia estetica che strutturale.

Barre di supporto per ripiani e altri elementi di tecnici progressivamente sostituiti con versioni nere o bruite.

Traversi in alluminio brunito sulle basi: garantiranno ulteriore coerenza e estetica.

Gole per pensile disponibili anche in nero, a completare la continuità visiva.

Ante vetro per basi, pensili e colonne con telaio in alluminio nero.

Viteria e viti di unione bruite, invisibili ma visivamente armoniche.

Reggipiani per vetro in finitura nera, rilevanti nella pulizia visiva.

Profili laterali di compensazione per forni, per seguire l'estetica degli elettrodomestici neri, sempre più utilizzati in coerenza con la nostra visione estetica.

Ripiani interni con telaio in alluminio nero e vetro fumé.

Accessori e lampade LED coordinati in nero.

Continuità cromatica e design strutturale

La scocca è disponibile in tre finiture, tra cui domina la tonalità grigio scuro, scelta per la sua versatilità e per il perfetto abbinamento con le ferramenta nere e con i cassetti e cestoni Legrabox e Antaro Grigio Orion, tonalità studiata per fondersi con eleganza con il resto della struttura.

L'interno del mobile è per Armony uno spazio progettato con la stessa attenzione della parte esterna: ogni apertura racconta un progetto coerente, ogni dettaglio tecnico diventa una scelta di stile. In fase di sviluppo una nuova Collezione che presenterà in esclusiva l'estetica Black Edition sia per la scocca che per i cassetti e i cestoni, dando vita a una proposta esclusiva,

dal carattere deciso e contemporaneo. Questa evoluzione rappresenta il culmine del percorso di armonizzazione estetica e funzionale che stiamo portando avanti: un interno completamente nero - dalle superfici strutturali alle componenti tecniche - capace di esprimere un'eleganza profonda, sobria e sofisticata.



L'interno dei nostri mobili riflette la stessa cura e visione estetica riservata alle parti esterne.

La struttura di base è costruita per offrire massima durata, coerenza visiva e percezione di qualità al tatto e alla vista. **Il nero non è una moda:** è un segno, un segnale di cura, di precisione, di rispetto per il progetto e per il cliente.

In Armony crediamo che l'eccellenza si riconosca dai dettagli. I materiali contano, il design anche. Ma **ciò che davvero distingue un prodotto di alta gamma è la cura invisibile**, quella che si rivela solo a uno sguardo attento: la coerenza cromatica delle giunzioni, l'armonia tra i componenti nascosti, la bellezza silenziosa della tecnica.

Per questo nasce il progetto **Black Edition**, un percorso di evoluzione stilistica e funzionale che trasforma elementi tradizionalmente tecnici in componenti di valore estetico.

Questa visione non è solo una scelta estetica, ma il risultato concreto di un investimento strategico nei reparti produttivi, che stanno progressivamente introducendo nuove tecnologie e forniture specifiche per supportare questa transizione. La Black Edition è il simbolo di un'azienda che non si accontenta di realizzare mobili funzionali, ma vuole offrire un'esperienza, un'emozione visiva, una coerenza tangibile.

Storage specialist

In una cucina contemporanea, ogni spazio è prezioso.
Armony interpreta questo cambiamento con un approccio evoluto allo storage intelligente, unendo estetica, ergonomia e innovazione.

L'organizzazione degli interni non è più soltanto una questione pratica, ma parte integrante del design e dell'esperienza quotidiana. Essere "Storage Specialist" significa molto più che offrire accessori contenitivi: significa progettare soluzioni capaci di migliorare il comfort e la fruibilità dello spazio attraverso meccanismi evoluti e dettagli funzionali.

Dai sistemi estraibili alle ante rientranti, fino alle nuove configurazioni ibride in sviluppo, Armony investe costantemente per massimizzare l'ordine senza rinunciare alla bellezza. La razionalizzazione degli spazi non è solo una necessità pratica, ma una scelta estetica e funzionale che rende l'ambiente cucina più ordinato, efficiente, fluido.





Un messaggio chiaro: progettare lo spazio è progettare il *benessere*

Il cuore di questa evoluzione è una gamma completa di meccanismi interni progettati per sfruttare ogni centimetro e offrire soluzioni d'arredo altamente personalizzabili. Collaboriamo da anni con partner d'eccellenza come Vibo, azienda italiana specializzata in sistemi contenitivi di alta qualità, e selezioniamo fornitori tedeschi per le componenti più sofisticate.

Ogni meccanismo è progettato per durare nel tempo, con materiali resistenti e design pulito, in linea con l'estetica contemporanea della collezione.

Lo sguardo al futuro è parte integrante della filosofia Armony. Stiamo sviluppando una nuova generazione di moduli e sistemi multifunzione, in grado di integrare piccoli elettrodomestici all'interno dei mobili: dalla macchina da caffè al frullatore, dal robot da cucina agli strumenti per mixology. Un concept pensato per ambienti versatili, capaci di adattarsi a stili di vita dinamici e abitudini sempre più evolute.

Il nostro obiettivo è quello di investire in tecnologia e ricerca, al fine di trasformare le idee in prodotti ed accessori che rappresentino la sintesi ideale tra design e funzionalità.



Funzionalità evoluta per una cucina sempre più intelligente.

Ambienti versatili, capaci di adattarsi a stili di vita dinamici e abitudini sempre più evolute. Perché la vera eleganza, anche qui, è nei dettagli invisibili.

BASI E COLONNE ESTRAIBILI
cestelli scorrevoli che trasformano lo stoccaggio in un gesto fluido e intuitivo.

MECCANISMI ANGOLARI
rotanti o a estrazione simultanea: ideali per ottimizzare gli spazi spesso inutilizzati.

SISTEMI A SCOMPARSA
pensati per ambienti multifunzionali, perfetti per nascondere postazioni operative o piccoli elettrodomestici.

ANTE RIENTRANTI
soluzioni eleganti e tecniche, ideali per creare "zone nascoste" come angoli colazione, lavanderie, dispense o nascondere intere aree della cucina.

L'organizzazione degli interni non è soltanto una questione pratica, ma **parte integrante del design** e dell'esperienza quotidiana.



*rientro
ammortizzato*



Meccanismo angolare in grado di trasformare gli angoli più scomodi e difficili da raggiungere in uno spazio funzionale.



Guide ad estrazione totale dotate di rientro ammortizzato e regolazione tridimensionale.



Kit composto da ripiani con profili di contenimento in alluminio estetica millerighe e fondo antiscivolo.



Meccanismo che permette il movimento dei ripiani solidali all'apertura dell'anta.



VIBO



Living *materials*

In cucina, la materia non è mai solo superficie: è sensazione, atmosfera, carattere. È ciò che si vede, si tocca, si vive ogni giorno.

Per Armony, il materiale è parte integrante del progetto, una componente viva che definisce il linguaggio estetico e la qualità percepita del mobile. Dietro ogni finitura c'è una scelta, dietro ogni scelta una ricerca: non solo per ottenere un effetto visivo raffinato, ma per assicurare durata, funzionalità e bellezza nel tempo.

La varietà di materiali e tecnologie disponibili permette ad Armony di offrire un'ampia gamma di soluzioni, capaci di adattarsi a stili e budget diversi, sempre con lo stesso livello di cura progettuale. Perché la qualità è fatta anche di libertà compositiva e di coerenza tra estetica, valore e performance.

**La *laccatura* non è
per noi una semplice
finitura, ma una vera
e propria *espressione*
di identità.**

La laccatura secondo Armony

È una tecnologia estetica che unisce il sapere artigianale all'innovazione industriale, con l'obiettivo di trasformare un pannello in un oggetto capace di durare nel tempo e comunicare emozione. Il processo di verniciatura consiste nell'applicare su un pannello di fibra di legno (MDF) a bassa emissione di formaldeide CARB-2, uno strato di vernice poliestere bianco e successivamente sovrapposto uno strato di vernice poliuretanica pigmentata. Tutto mediante impianti di verniciatura robotizzati altamente professionali che garantiscono un'omogenea stesura del prodotto sul pannello e sui bordi.

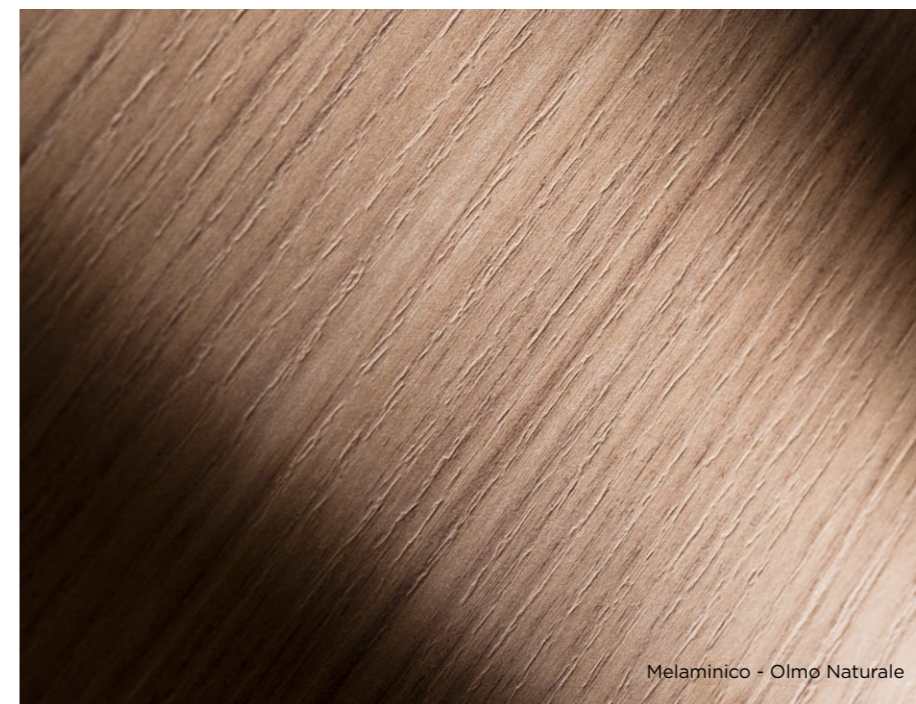
La fase di asciugatura che segue, realizzata con l'utilizzo di un forno a temperatura crescente, cristallizza la vernice indurendola e rendendola stabile nel tempo. La vernice, accuratamente selezionata, è poliuretanica o acrilica,

conforme alle più stringenti normative europee in materia di emissioni e sicurezza. Ma il vero salto avanti si compie con l'introduzione di vernici idrosolubili, oggi utilizzate su tutta la gamma opaca e diverse altre famiglie, con l'obiettivo di passare alla sola produzione di laccature all'acqua. È una scelta sostenibile, perché elimina l'uso di solventi e riduce l'impatto ambientale, senza rinunciare alle prestazioni.

Da anni, Armony investe nella qualità del proprio programma laccato, sviluppando cicli produttivi sempre più evoluti e offrendo effettivi visivi originali. Sperimentando con le fasi di laccatura, il Centro ricerca e Sviluppo di Armony ha sviluppato diverse famiglie di laccati unici. Tra le proposte più innovative, Technolac Lux rappresenta il perfetto incontro tra tecnologia, sensorialità e performance. Si tratta di una laccatura su base metallica, con una texture tridimensionale unica, che regala alla superficie profondità visiva e matericità al tatto. È una finitura che sfida le aspettative: dalla distanza sembra una pietra, da vicino rivela una trama luminosa e precisa. Resistente al graffio e alla macchia e facile da pulire.



Nella foto: Armony Moodboard Configurator



Melaminico - Olmo Naturale

Melaminici materici

Frutto di tecnologie avanzate e di una lunga collaborazione con fornitori italiani e austriaci – si evolvono per riprodurre fedelmente legni, pietre e metalli, non solo nella grafica, ma anche nella tridimensionalità delle texture. Si parla di superfici thermostrutturate, in cui la stampa e la goffatura coincidono, offrendo una sensazione tattile estremamente realistica.

Nuovi materiali tecnici

Come PET e Lamitex, aprono a una dimensione estetica contemporanea: superfici che imitano la lucentezza dei metalli, effetti soft-touch o ultra opachi, bordi invisibili grazie a macchinari di ultima generazione e colle polimeriche evolute.

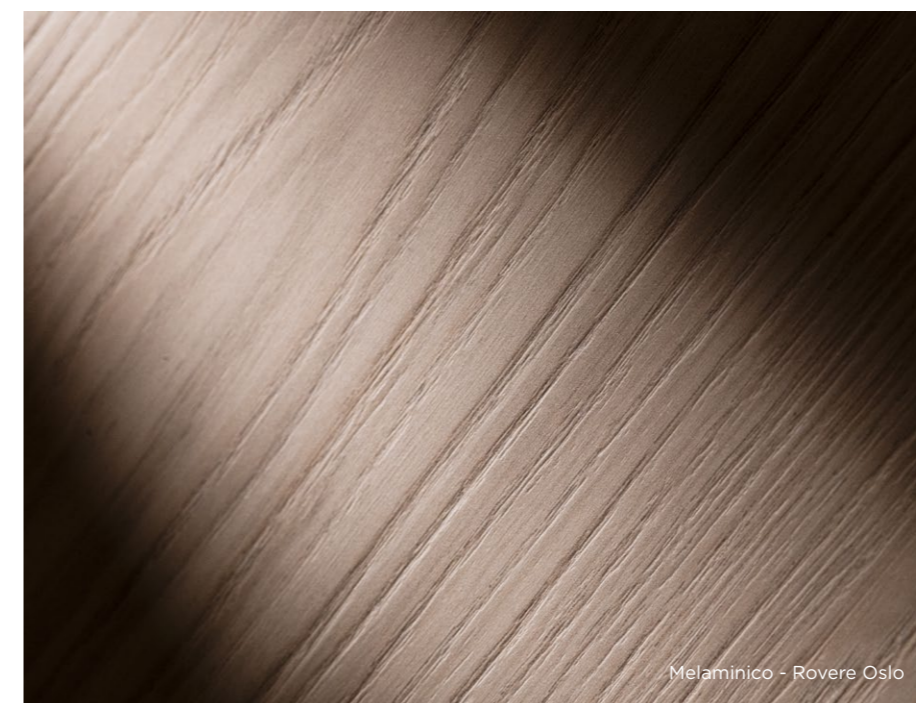


Melaminico - Quercia Notte

Laccatura UV

Nel mondo del design contemporaneo, la superficie non è solo estetica: è anche prestazione, sensazione, durata. La laccatura UV rappresenta un'evoluzione tecnologica straordinaria che unisce estetica impeccabile e resistenza superiore, rendendo possibile ciò che fino a ieri sembrava un compromesso: una superficie perfettamente opaca o brillantemente lucida, ultra resistente e accessibile.

Disponibili in due versioni - X-Matt (ultra opaco) e X-Lux (ultra lucido) - questi pannelli vengono realizzati tramite un processo altamente tecnologico: un ciclo industriale in cui la vernice viene essiccata tramite lampade UV in assenza di ossigeno, garantendo durezza superficiale, stabilità del colore e resistenza a graffi e macchie. Le capacità anti-impronta conferiscono alla laccatura UV una soluzione ideale per chi ama vivere la cucina.



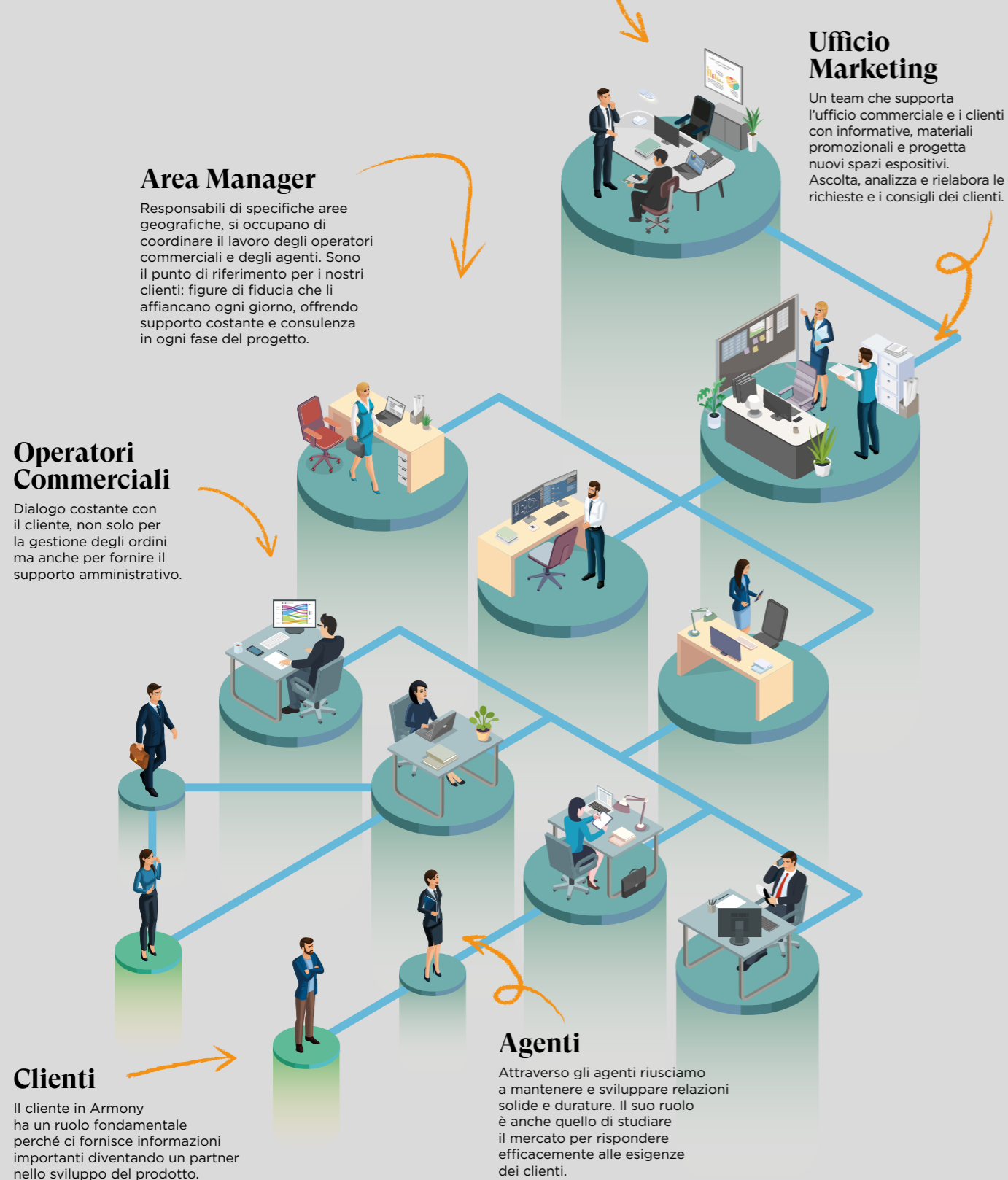
Melaminico - Rovere Oslo



It's all about *people*

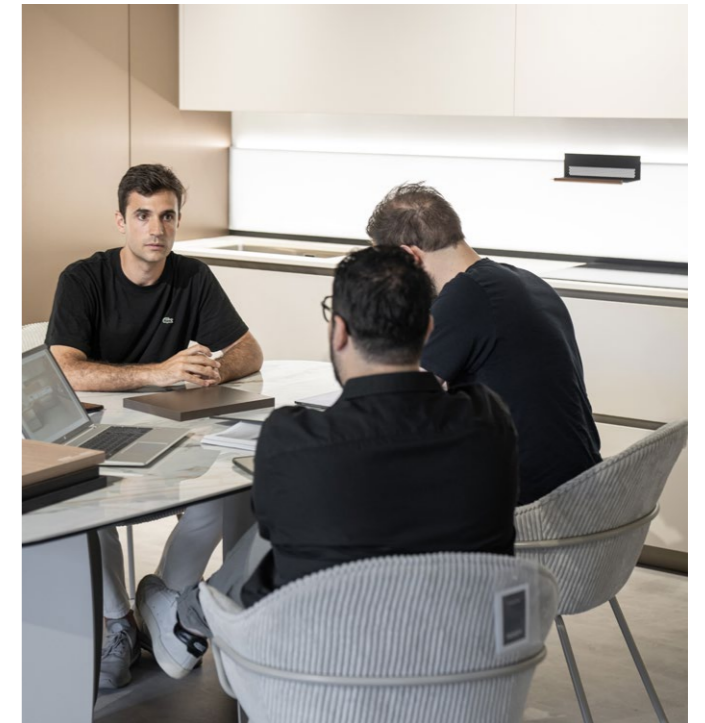
La differenza sta nelle persone:
nel loro saper unire tecnica e sensibilità,
innovazione e responsabilità, tradizione,
territorio e futuro.

Una struttura solida: il flusso di lavoro.



Dietro ogni progetto, dietro ogni cucina, ci sono le persone: donne e uomini che con passione, competenza e creatività rendono possibile la visione di Armony.

Sono loro a fare la differenza, perché nessuna tecnologia, nessun materiale, nessun processo può realizzarsi senza l'energia e l'ingegno di chi lo immagina. In Armony crediamo che la qualità nasca da un capitale umano che cresce insieme all'azienda, in un ambiente capace di valorizzare i talenti, stimolare nuove idee e favorire la condivisione. È questa sinergia a trasformare il lavoro in cultura, e la cultura in design.



La forza della relazione, il valore del servizio.

Il servizio commerciale rappresenta uno dei pilastri fondamentali di Armony. Seguire il cliente in ogni fase del progetto - dall'idea iniziale alla realizzazione finale - è per noi un impegno quotidiano. Ogni cucina nasce da un dialogo costante, da una consulenza precisa e da un supporto tecnico dedicato, perché la perfezione non è mai frutto del caso, ma di un metodo condiviso.

La proprietà, rappresentata da Lucia, Philip e Martial, è sempre presente e partecipa attivamente alle attività commerciali e allo sviluppo strategico dell'azienda, mantenendo un contatto diretto con i clienti e con il mercato.

È questa vicinanza che ci distingue: **un approccio personale e concreto**, in cui professionalità e relazione si fondono in un'esperienza autentica.

Al fine di migliorare questo servizio negli anni sono state promosse dalla proprietà numerose iniziative volte a far crescere la forza lavoro, a rafforzare il senso di comunità e a migliorare l'impatto di Armony sul territorio.

Entrare in Armony significa scoprire **una realtà solida, fatta di competenza, passione e persone che credono nel valore della collaborazione.**

Rimani con noi, seguici su:

armonycucine.it

 **armony_cucine**

 **armonycucine.official**

 **armony-spa**

 **armony_cucine**

 **armonycucine**

ARMONY